






# Sentiero degli Abies nebrodensis

Carta Tecnica Regionale  
scala 1 : 15.000

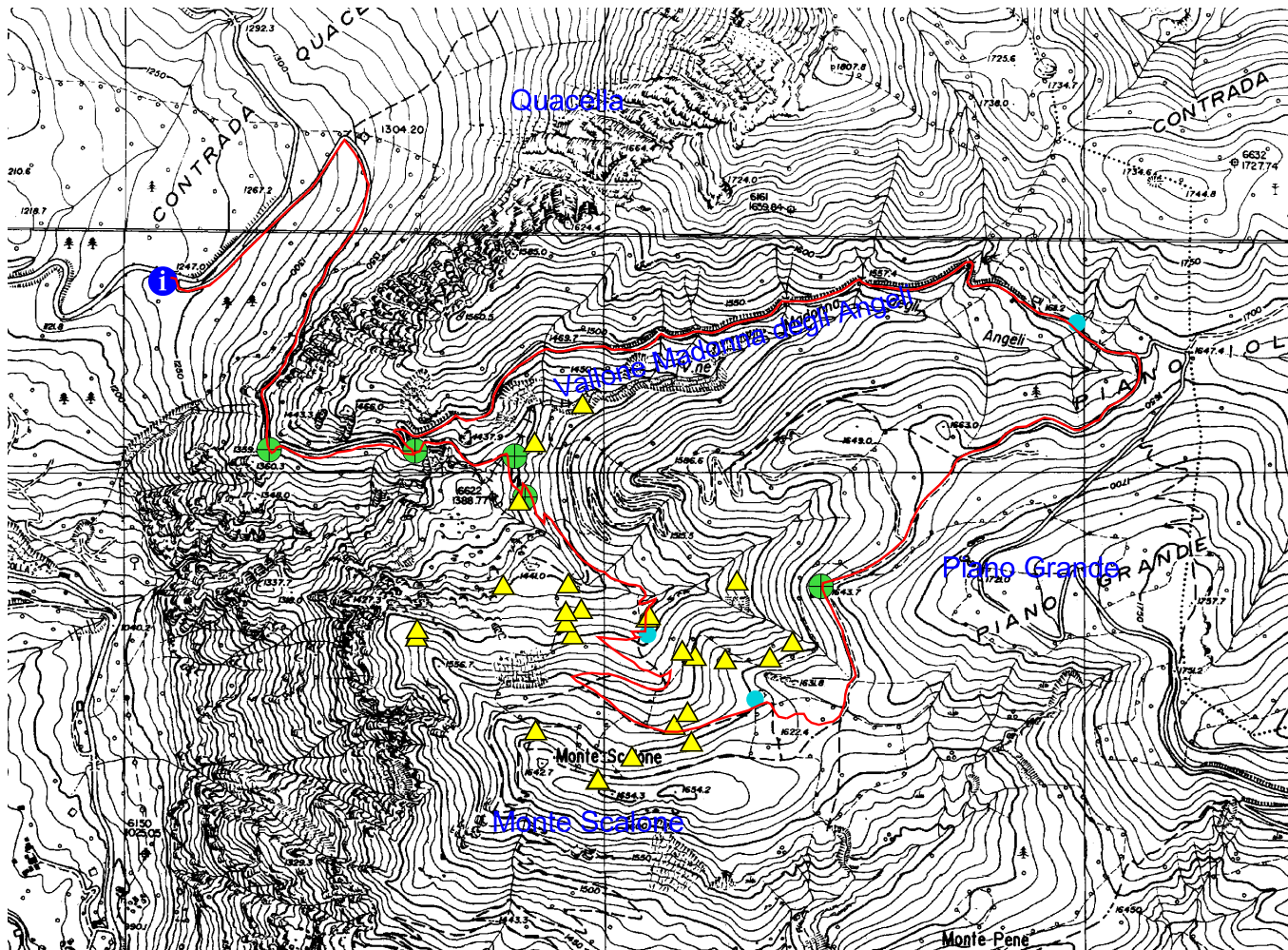
Sezioni 610130 e 610090

## LEGENDA

-  Sentiero
-  Abies nebrodensis
-  Punto Osservazione
-  Punto informazione
-  Punto acqua

## CARATTERISTICHE DEL SENTIERO

Difficoltà [T - E - EE] .....	E
Lunghezza [km] (A e R) .....	8,340
Dislivello [m] .....	400
Altitudine min [m s.l.m.] .....	1250
Altitudine max [m s.l.m.] .....	1650
Tempo di percorrenza [hh.mm] .....	02.00
Il periodo ottimale è Primavera/estate/autunno e l'equipaggiamento consigliato scarpe da trekking e giacca a vento	



0 0.5 1 chilometri

